

Stadtmobiliar

Überdachungen • Fahrradparksysteme • Gestaltungselemente



**Kopf
Kino**

www.orion-bausysteme.de







Dieses Nachschlagewerk

trägt den Titel “**Kopf kino**”,
da wir hiermit Anregungen liefern möchten,
um für angedachte Projekte, im Bereich der
Stadtmöblierung, eine Vorlage zu bieten.

Die Reihenfolge der ausgesuchten Referenzen
wurde weder nach Produkten noch nach
Örtlichkeiten sortiert, sondern bewusst
durcheinander gewürfelt aneinandergereiht.

Anlass hierfür ist,
dass wir den Betrachter nicht auf eine bestimmte Seite
zu einem bestimmten Produkt
oder Referenzobjekt lotsen wollen,
sondern zum Verweilen innerhalb des
Referenzkanons animieren möchten.

*Wir wünschen Ihnen angenehme Kurzweil
und viele gute Eindrücke!*





Überdachung : DOMINO VSG
Fahrradparker : Doppelstockparker 5R COMPACT



Überdachung : OPTURA VSG
Fahrradparker : BETA XXL





Überdachung : **SEDURA XXL VSG**
Fahrradparker : **BETA XXL**





Überdachung : SEDURA XXL
Fahrradparker : BETA XXL





Überdachung : OPTURA VSG
Fahrradparker : Doppelstockparker 5R+ TOP







Überdachung : SEDURA XXL VSG
Fahrradparker : BETA XXL



Überdachung : SEDURA XXL VSG
Fahrradboxen : ARETUS Fahrradbox



Überdachung : SEDURA XXL VSG
Fahrradparker : BETA XXL



Überdachung : DOMINO VSG
Fahrradparker : Doppelstockparker 5R COMPACT





Überdachung : SEDURA XXL VSG
Fahrradparker : BETA XXL







Überdachung : DOMINO VSG
Fahrradparker : Doppelstockparker 5R COMPACT



Überdachung : DOMINO VSG
Fahrradparker : Doppelstockparker 5R COMPACT





Überdachung : SEDURA XXL TRAPEZ
Fahrradparker : Doppelstockparker 5R COMPACT





Überdachung : SEDURA XXL VSG
Fahrradparker : Doppelstockparker 5R+ TOP





Fahrradeinhausung : KADURA
Fahrradparker : KARUSSELL + LIFT







Fahrradeinhausung : KADURA
Fahrradparker : KARUSSELL + LIFT



Überdachung : DOMINO VSG
Fahrradparker : SIGMA







Fahrradeinhausung : BIKE HOSTEL
Fahrradparker : Doppelstockparker 5R COMPACT



Überdachung : LOTUS
Sitzbank : RELAX mit Rückenlehne





Überdachung : SEDURA XXL VSG
Fahrradparker : Doppelstockparker 5R+TOP





Überdachung : BIKE HOSTEL
Fahrradparker : Doppelstockparker 5R COMPACT





Überdachung : BIKE HOSTEL
Fahrradparker : Doppelstockparker 5R COMPACT





Überdachung : TRAMSTOP Wabenkernverbundplatte





Fahrradparker : Doppelstockparker 5R COMPACT





Überdachung : OPTURA VSG
Fahrradparker : ARETUS Fahrradbox





Fahrradparker : ARETUS DOPPELSTOCK Fahrradbox



Stadtbau - ein Projekt des Stadtbbaus



Bundeministerium
des Innern, für Bau
und Heimat



STADTBAU
IN HESSEN

SS-
TER SPA

Und weiter geht's
mit dem RWV





Überdachung : OPTURA VSG
Fahrradparker : Anlehnbügel TYP D





Fahrradeinhausung : BIKE HOSTEL
Fahrradparker : Doppelstockparker 5R COMPACT





Überdachung : OPTURA VSG
Fahrradparker : Anlehnbügel TYP D





Überdachung : OPTURA VSG
Fahrradparker : Anlehnbügel Typ D





Überdachung : OPTURA VSG
Fahrradparker : Anlehnbügel Typ D





Abfahrt (Abreise) / Departure

RE 57	Obernburg-Elsen, - Lauda - Kirsbühlhofen Crailsheim
17:26	
18:16	RB 75 Mainz-Kastel von Wiesbaden Ost
18:42	

2

Fahrradparker : Doppelstockparker 5R COMPACT





Fahrradparker : ARETUS DOPPELSTOCK Fahrradbox





Überdachung : PYLON Wabenkernverbundplatte
Fahrradparker : BETA XXL





Überdachung : TRAMSTOP





Fahrradparker : Doppelstockparker 4R START





Fahrradeinhausung : BIKE HOSTEL
Fahrradparker : Anlehnbügel Typ D



zu den Zügen →

Überdachung : SEDURA VSG
Fahrradparker : Anlehnbügel Typ D





Bike+Ride



**Fahrradstation mit Doppelstockparker 5R COMPACT
sowie BETA XXL**





**Fahrradstation mit Doppelstockparker 5R COMPACT
sowie BETA XXL**



Fahrradparker : Doppelstockparker 5R COMPACT sowie BETA XXL





Fahrradparker : ARETUS DOPPELSTOCK Fahrradbox



Wallbox

Die optimale E-Auto-Ladestation für Ihr Zuhause.



Vereinbaren Sie Ihren
tarifverbindlichen Beratungstermin.
Wir freuen uns auf Sie!

STADTWERKE
RODGAU

E ENERGIE
Kommunale Energieversorger

Philipp-Rohr-Strasse 7
63114 Rodgau
06106 8294-0
wallbox@stwr-rl.de
www.stwr-rl.de



Fahrradparker : Doppelstockparker 5R+ TOP





Überdachung : SEDURA XXL VSG
Fahrradparker : Doppelstockparker 5R COMPACT





Überdachung : SEDURA XXL Trapez
Fahrradparker : BETA XXL





Überdachung : OPTURA VSG
Fahrradparker : Doppelstockparker 5R+ TOP





Fahrradparker : ARETUS Fahrradbox





Überdachung : TRAMSTOP





Überdachung : DOMINO VSG

Fahrradparker : Doppelstockparker 5R+TOP





Überdachung : SEDURA XXL VSG
Fahrradparker : BETA XXL sowie
ARETUS Fahrradbox





Überdachung : SEDURA XXL VSG





Überdachung : FORTURA VSG
Fahrradparker : Anlehnbügel Typ PARIS





Überdachung : SEDURA XXL VSG
Fahrradparker : ARETUS Fahrradbox





Überdachung : OPTURA VSG

Fahrradparker : Doppelstockparker 5R COMPACT



Überdachung : SEDURA XXL Trapez
Seitenwand beplankt mit Holzprofilen
Fahrradparker : BETA XXL



Überdachung : SEDURA XXL Trapez
Seitenwand beplankt mit Holzprofilen
Fahrradparker : BETA XXL





Überdachung : OPTURA VSG
Fahrradparker : ARETUS Fahrradbox





Überdachung : QUATTURA VSG
Fahrradparker : BETA Classico





Überdachung : SEDURA XXL VSG
Fahrradparker : ARETUS Fahrradbox





Fahrradparker : ARETUS Doppelstock Fahrradbox





Überdachung : PYLON Wabenkernverbundplatte
Fahrradparker : BETA XXL





Überdachung : SEDURA XXL Trapez
Fahrradparker : BETA XXL





Überdachung : DOMINO VSG
Fahrradparker : Doppelstockparker 5R COMPACT



Fahrradparker : BETA XXL im Halbkreis platziert

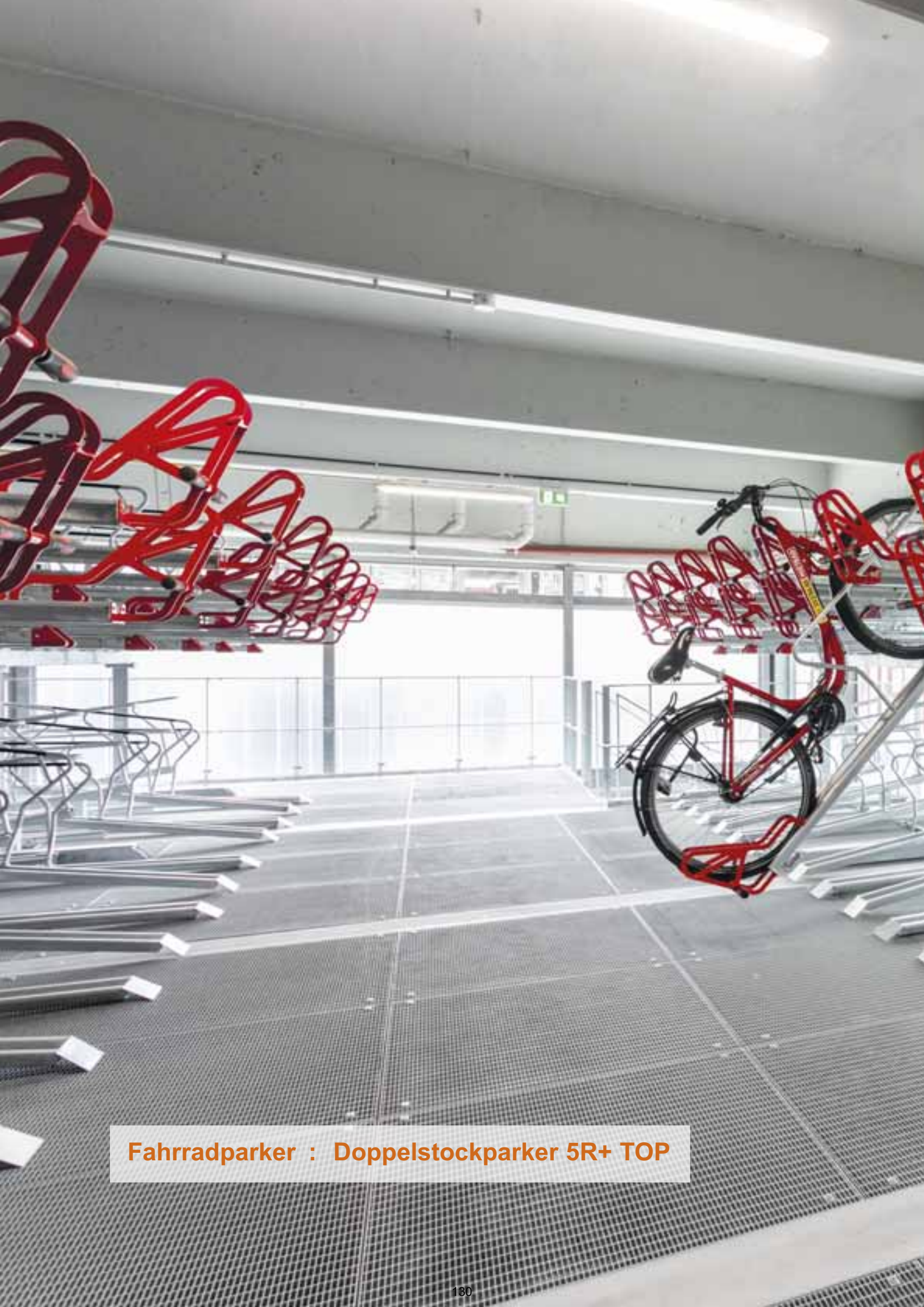






Überdachung : DOMINO VSG
Sitzbank : RELAX Typ D





Fahrradparker : Doppelstockparker 5R+ TOP





Überdachung : MAXDA Trapez
Fahrradparker : Anlehnbügel Typ D





Überdachung : PYLON Wabenkernverbundplatte
Fahrradparker : BETA XXL





Überdachung : SEDURA XXL VSG
Fahrradparker : Doppelstockparker 5R+ TOP



**Fahrradparker:
Doppelstockparker 5R+ TOP**



Überdachung : SEDURA XXL VSG
Fahrradparker : BETA XXL





Überdachung : SEDURA XXL VSG
Seitenwand mit Streckmetall beplankt
Fahrradparker : BETA XXL





Überdachung : SEDURA XXL VSG
Seitenwand mit Streckmetall beplankt
Fahrradparker : BETA XXL






Überdachung : SEDURA XXL VSG
Fahrradparker : BETA XXL



 Rhein-Main-Verkehrsverbund

 Rhein-Main-Verkehrsverbund



Überdachung : SEDURA XXL VSG
Fahrradparker : Anlehnbügel Typ PARIS
zusätzlich mit Querstrebe (Sonder)





BETA ENERGY SAFE Schließfachanlage



005

1E 2E
1
2
3

P

Überdachung : BIKE HOSTEL (Sonder)
Fahrradparker : Anlehnbügel Typ D
Schließfachanlage : BETA ENERGY SAFE







Rollerstände : SCOOTER PARC







Rollerstände : SCOOTER PARC



Überdachung : PYLON Trapez (Sonderabmessungen)





Überdachung : OPTURA VSG
Fahrradparker : BETA XXL





Fahrradparker : Doppelstockparker 5R+ TOP





Überdachung : SEDURA XXL Trapez
Fahrradparker : Doppelstockparker 5R+TOP





Überdachung : CONTURA VSG
Fahrradparker : BETA XXL





Überdachung : CONTAINER-Module
Fahrradparker : Doppelstockparker 5R+ TOP





Überdachung : OPTURA Trapez (Sonderabmessungen)





Überdachung : PYLON Trapez (Sonderabmessungen)



FAHRRADGARAGE

Auf zwei Rädern die Region entdecken



made by
AlpsContainer

Walden im Emmental (Emmentaler Aargau) ist ein Ort, der sich nicht nur durch seine malerische Landschaft auszeichnet, sondern auch durch seine hervorragende Infrastruktur. Hier sind Sie bestens versorgt und können Ihre Fahrt entspannt genießen.

mit 110 km/h und einer max. Reichweite von 120 km. Das ist die perfekte Kombination für Ihre nächste Fahrt ins Emmental.

• Länge ca. 2,10 m • Höhenmeter ca. 120 m
• Breite ca. 1,10 m (Innenbreite)

Walden im Emmental (Emmentaler Aargau) ist ein Ort, der sich nicht nur durch seine malerische Landschaft auszeichnet, sondern auch durch seine hervorragende Infrastruktur. Hier sind Sie bestens versorgt und können Ihre Fahrt entspannt genießen.

Das Emmental ist ein wunderschönes Gebiet, das sich über die gesamte Region erstreckt. Hier sind Sie bestens versorgt und können Ihre Fahrt entspannt genießen.

Das Emmental ist ein wunderschönes Gebiet, das sich über die gesamte Region erstreckt. Hier sind Sie bestens versorgt und können Ihre Fahrt entspannt genießen.



• Länge ca. 2,10 m • Höhenmeter ca. 120 m
• Breite ca. 1,10 m (Innenbreite)

Walden im Emmental (Emmentaler Aargau) ist ein Ort, der sich nicht nur durch seine malerische Landschaft auszeichnet, sondern auch durch seine hervorragende Infrastruktur. Hier sind Sie bestens versorgt und können Ihre Fahrt entspannt genießen.



Das Emmental ist ein wunderschönes Gebiet, das sich über die gesamte Region erstreckt. Hier sind Sie bestens versorgt und können Ihre Fahrt entspannt genießen.

• Länge ca. 2,10 m • Höhenmeter ca. 120 m
• Breite ca. 1,10 m (Innenbreite)



Überdachung : CONTAINER-Module
Fahrradparker : Doppelstockparker 5R+ TOP







Fahrradparker : KARUSSELL mit LIFT



Überdachung : CONTAINER-Module
Fahrradparker : Doppelstockparker 5R+ TOP



made by



AlpsContainer

FAHRRADGARAGE

Lindau am Bodensee



- 100% Aluminium
- 100% recycelbar
- 100% langlebig
- 100% stabil
- 100% sicher
- 100% flexibel
- 100% universell
- 100% individuell
- 100% nachhaltig

www.alpscontainer.com



Überdachung : SEDURA XXL Wabenkernverbundplatte
Fahrradparker : BETA XXL





Überdachung : DOMINO VSG
Fahrradparker : Doppelstockparker 5R+TOP





Überdachung : SEDURA XXL VSG eingefärbt





Überdachung : OPTURA Trapez
Fahrradparker : Doppelstockparker 5R+ TOP





Fünf Blorgarten-
& Wandertouren

Das späte
Sommerglück

Die 12 auf
Pawen Handy!

Ganz
München
eine Messe

geburtstagskinder
Hilde und Paul

Freitners
feiern im
Doppelpack

TURNACHT-TOUR
kostet 212! Euro



Überdachung : OPTURA VSG
Fahrradparker : Doppelstockparker 5R+ TOP



Überdachung : QUATTURA VSG
Fahrradparker : BETA XXL





Fahrradparker : Doppelstockparker 5R COMPACT





Überdachung : SEDURA XXL VSG





Fahrradparker : Doppelstockparker 5R COMPACT





Überdachung : SEDURA XXL VSG
Fahrradparker : Anlehnbügel Typ PARIS





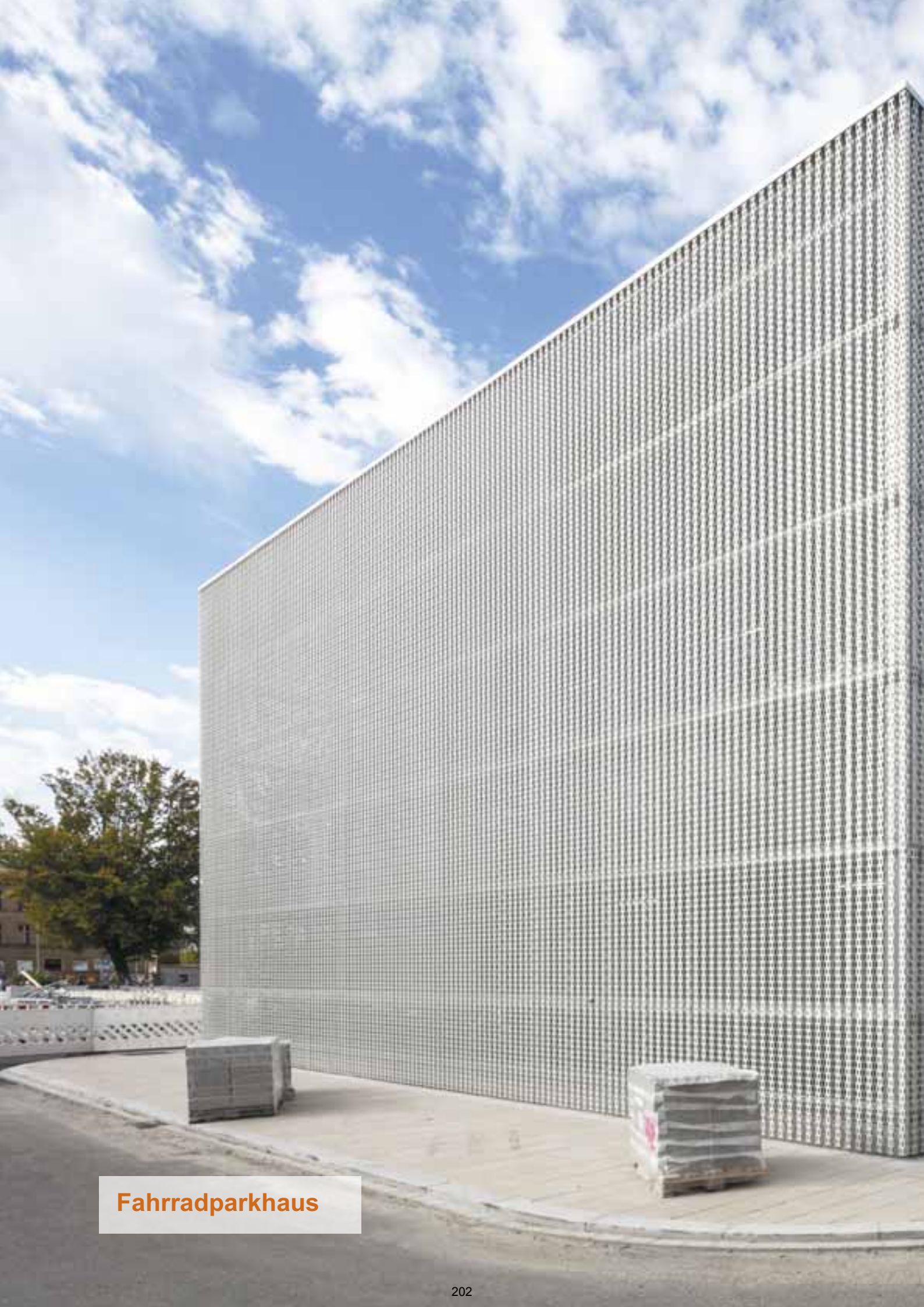
Überdachung : OPTURA Trapez
Fahrradparker : Doppelstockparker 5R+ TOP





Überdachung : DOMINO VSG
Fahrradparker : BETA CLASSICO





Fahrradparkhaus





**Fahrradparkhaus ausgestattet mit
Doppelstockparker 5R+ TOP**





Überdachung : DOMINO VSG
Fahrradparker : BETA CLASSICO



Überdachung : DOMINO VSG
Fahrradparker : BETA CLASSICO



**Überdachung : SEDURA XXL Trapez (Sonder),
vorgefertigt für bauseitige Dachbegrünung
Fahrradparker : Doppelstockparker 4R START**





Überdachung : SEDURA XXL VSG
Fahrradparker : Doppelstockparker 5R+ TOP







Überdachung : OPTURA VSG
Fahrradparker : BETA XXL





Überdachung : DOMINO VSG (Einseitig = Sonder)
Fahrradparker : Anlehnbügel Typ PARIS





**Überdachung : SEDURA XXL Trapez (Sonder),
vorgefertigt für bauseitige Dachbegrünung
Fahrradparker : Doppelstockparker 4R START**



Überdachung : BIKE HOSTEL (Sonder) Trapez
Fahrradparker : Doppelstockparker 5R COMPACT





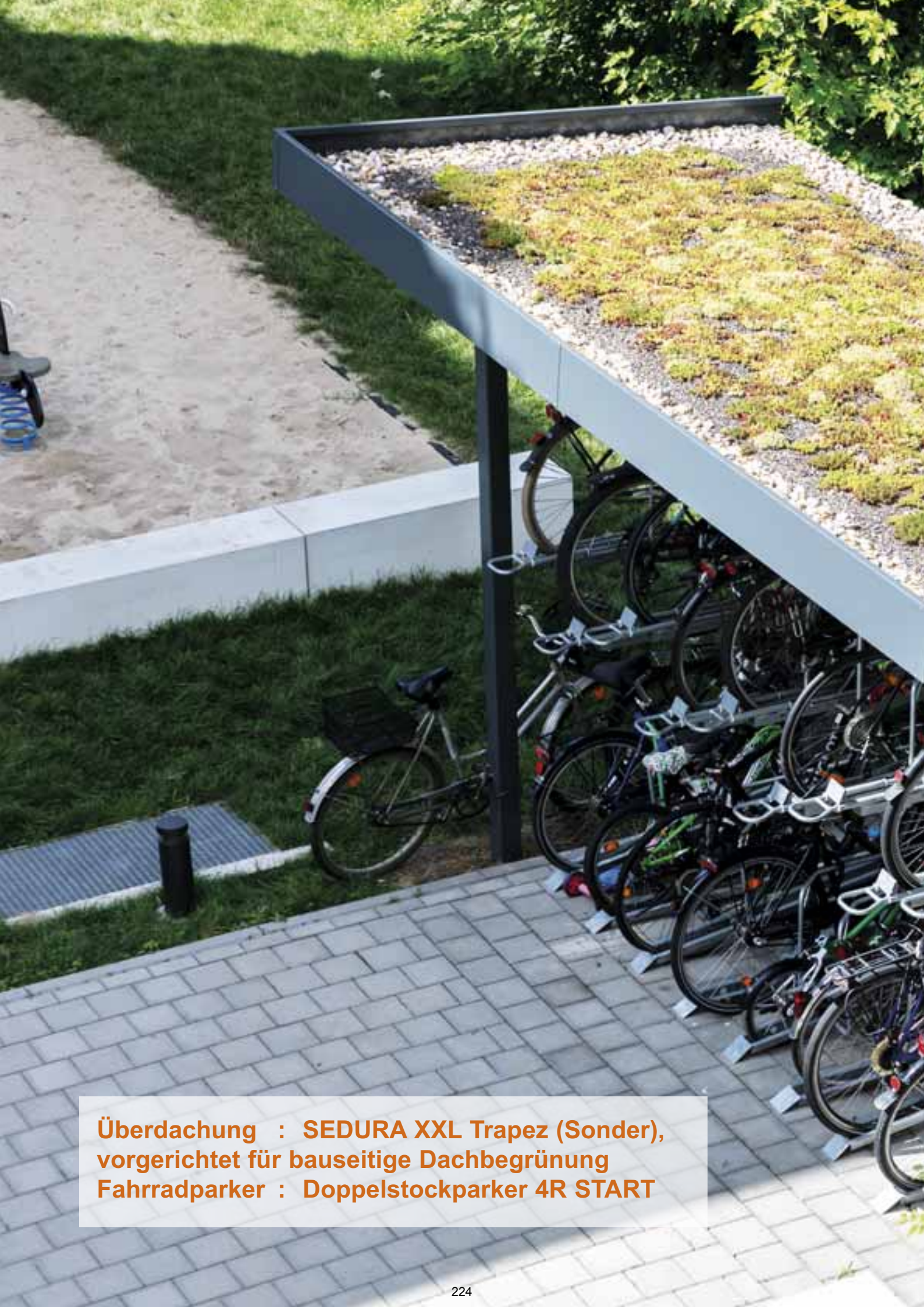
Überdachung : DOMINO Trapez
Fahrradparker : BETA XXL





Überdachung : FAVORIA VSG





**Überdachung : SEDURA XXL Trapez (Sonder),
vorgerichtet für bauseitige Dachbegrünung
Fahrradparker : Doppelstockparker 4R START**





Überdachung : BIKE HOSTEL Trapez
Fahrradparker : Doppelstockparker 5R COMPACT





Überdachung : TRAMSTOP Wabenkernverbundplatte





Fahrradparker : Doppelstockparker 5R COMPACT





Fahrradparker : Doppelstockparker 5R COMPACT





Überdachung : BIKE HOSTEL Trapez (Sonder)
Fahrradparker : Doppelstockparker 5R COMPACT
und BETA XXL





Überdachung : FAVORIA VSG
Fahrradparker : BETA XXL und Fahrradbox ARETUS





Fahrradparker : LIFT mit Anschlussöse





Überdachung : BIKE HOSTEL Trapez
Fahrradparker : Doppelstockparker 5R COMPACT





Überdachung : PYLON Trapez
Fahrradparker : BETA XXL





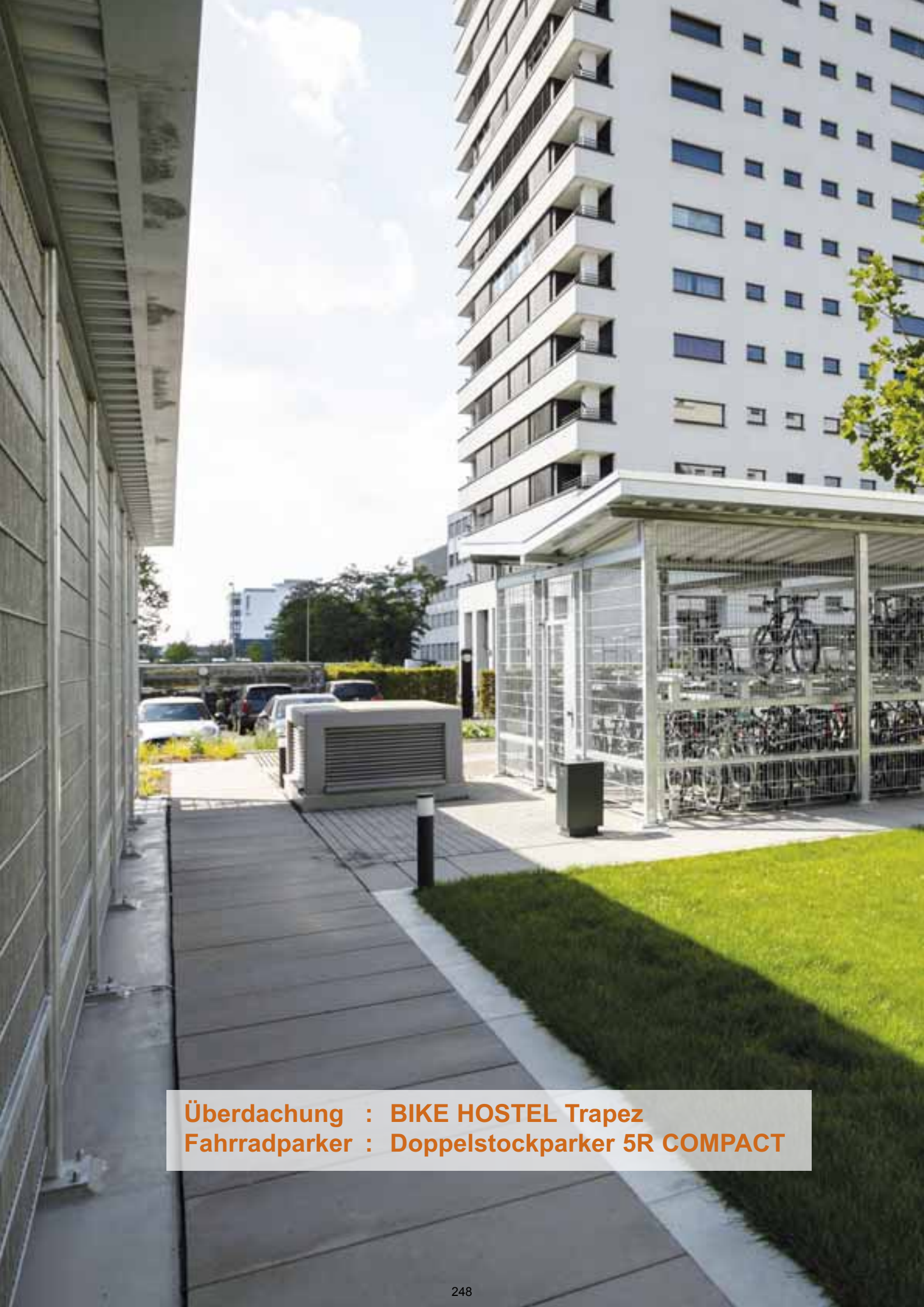
Überdachung : PYLON Wabenkernverbundplatte
Fahrradparker : BETA XXL





Überdachung : TRAMSTOP Wabenkerverbundplatte





Überdachung : BIKE HOSTEL Trapez
Fahrradparker : Doppelstockparker 5R COMPACT





Überdachung : KADURA Trapez
Fahrradparker : Karussell mit LIFT



Schließfächer : BETA ENERGYSAFE





Überdachung : SEDURA XXL VSG
Fahrradparker : Doppelstockparker 5R+ TOP



Überdachung : FAVORIA VSG
Fahrradparker : BETA XXL und ARETUS Fahrradbox





Überdachung : RATIO (Sonder)





Überdachung : Fahrradparkhaus
Fahrradparker : Doppelstockparker 5R+ TOP







Überdachung : Fahrradparkhaus
Fahrradparker : Doppelstockparker 5R+ TOP



Überdachung : Fahrradparkhaus
Fahrradparker : Doppelstockparker 5R+ TOP







Überdachung : Fahrradparkhaus
Fahrradparker : Doppelstockparker 5R+ TOP
und ARETUS Fahrradbox (Sonder)



**Fahrradparker : Doppelstockparker 5R+ TOP
und ARETUS DOPPELSTOCK Fahrradbox**





21. August - 11. September 2009
AFEN PIRATEN

Fahrradparker : BETA XXL





Überdachung : BIKE HOSTEL Trapez
Fahrradparker : Doppelstockparker 5R COMPACT





Fahrradparker : ARETUS DOPPELSTOCK Fahrradbox





Fahrradparker : Doppelstockparker 5R COMPACT und BETA XXL





Fahrradparker : ARETUS Fahrradbox mit Energiesäule





Fahrradparker : Doppelstockparker 5R COMPACT





BETA SERVICE POINT



BETA SERVICE POINT







Fahrradparker : Doppelstockparker 5R+ TOP





Überdachung : SEDURA Wabenkernverbundplatte
Sitzbank : RELAX mit Rückenlehne





Rollerstände : SCOOTER PARC





**Fahrradparker : Doppelstockparker 5R COMPACT
und BETA XXL**



ORION Bausysteme + ORION Stadtmöblierung



Im Krieger, der das Sternbild ORION darstellt, sehen wir die rechte Leitfigur, die uns in Taktik, operativem und strategischem Geschick den nötigen Rückhalt gibt. Ein Sternbild als Namensvorlage war und ist für uns Verpflichtung, sich in der Gegenwart mit der Zukunft zu befassen.

*Die Entwicklung von **ORION Bausysteme** (OBS) und **ORION Stadtmöblierung** (OSM) hält seit der Gründung in 1980 bzw. 1995 Gleichschritt mit dem steten Wandel in dem von uns bearbeiteten Marktsegment "Stadtmobiliar".*

Wandel und Mode betrachten wir dabei nicht als Konstante, sondern verstehen die den Begriffen innewohnende Variabilität als Ansporn für unseren Ehrgeiz die Wünsche und Bedürfnisse unserer Kunden mit adäquaten Produktentwicklungen zu erfüllen und dem Wettbewerb die Nasenlänge voraus zu bleiben.

Für unsere Entwicklungen gilt deshalb das Prinzip "vom Markt her, zum Markt hin". Unser Ziel war stets als Trendsetter neue Maßstäbe innovativen City-Designs zu setzen und den dafür aufgeschlossenen Kundenkreis zu werben.

*Ausgeklügelte Systembauweise dokumentieren wir bereits im Zusatz des Firmennamens: **Bausysteme**, deren Anwendungsgebiet sich im Namen des Schwesterunternehmens wiederfindet: **Stadtmöblierung**.*



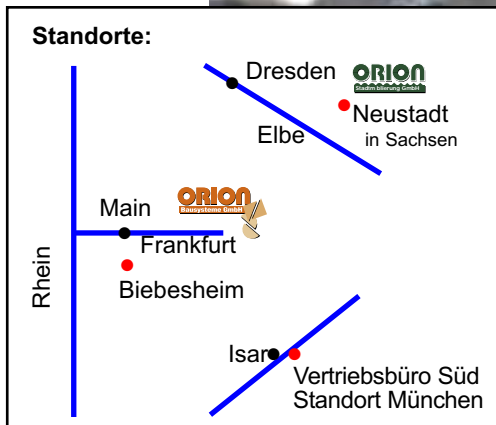


Bei der Erschließung des Marktes für Radparksysteme mit Perfektion gehören wir zweifelsfrei zu den Pionieren.

Der IQ unserer Überdachungssysteme spiegelt sich im Baukastencharakter wider und ermöglicht, bezogen auf die Variabilität, eine immense Anwendungsvielfalt. Deshalb sprechen wir von der Möglichkeit zur Standardisierung von Sonderkonstruktionen, sogenannten Unikaten von der Stange.

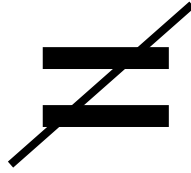
Qualitätsführerschaft ist für uns Anspruch und Ansporn zugleich, den wir im Team mit unseren Mitarbeitern erfüllen wollen.

Wir denken und handeln europäisch und sehen in Deutschland und unseren Nachbarländern den für uns relevanten Markt.



IM ÜBERBLICK	
Gründungsjahr:	OBS 1980 OSM 1995
Standorte: ●	64584 Biebesheim 01844 Neustadt/Sachsen 82216 Maisach/München Vertriebsbüro Süd
Internet:	www.orion-bausysteme.de www.orion-stadtmoeblierung.de
Produkte:	Systemüberdachungen Fahrradparksysteme Stadtmoebiliar

In eigener Sache!



Wir leben unsere Kundennähe!
Nur wer ganz nah dran ist am Geschehen,
kann die Bedürfnisse seiner Kunden wirklich
verstehen. Beratung vor Ort und der
ständige Dialog mit dem Kunden steht
bei uns über Kostenminimierung!

Wir denken und agieren europäisch,
setzen dabei auf Qualität durch ausschließ-
liche Produktion am Standort Deutschland!

Wir sichern unseren hohen Qualitäts-
anspruch durch geltende DIN-Normen sowie
Zertifikate wie z.B. Schweißnachweise, Her-
stellerqualifikationen, Produktprüfungen und
vor allem den Vorgaben der DIN EN ISO 9001!

Wir bieten seit 40 Jahren
Komplettlösungen aus einer Hand!
Planung, Herstellung und Montage fordern
ein umfangreiches Team an kompetenten und
motivierten Mitarbeitern, das für eine stete
Weiterentwicklung unserer Produkte sorgt.

Wir schaffen sozialabgabenpflichtige
Arbeitsplätze, fördern unsere Mitarbeiter,
bilden selbst unseren Nachwuchs aus und
halten dies für die beste Investition in
die Zukunft!

Mit den Sinnen erfahren, anfassen, testen, vergleichen

Sie sind eingeladen unseren Showroom
zu besichtigen!



Anmeldung über unsere Homepage: www.orion-bausysteme.de
oder per E-Mail: info@orion-bausysteme.de

ja, ich komme gerne vorbei. Wunschtermin: _____

nein, kann leider nicht vorbeikommen, habe aber Interesse an Produktdemo in un-
serem Hause.

Name

Fa./Behörde

Abteilung

e-mail

Telefon

Anschrift

Telefax

PLZ

Ort



klimaaktiv



Waldstraße 2 • D-64584 Biebesheim
Tel.: (0 62 58) 55 52-0 • Fax: 55 52-36
www.orion-bausysteme.de